



ФЕДЕРАЛЬНАЯ СЛУЖБА
ГОСУДАРСТВЕННОЙ СТАТИСТИКИ

Численность и заработная плата работников по категориям в организациях социальной сферы и науки государственной и муниципальной форм собственности



за январь-июнь 2023 года



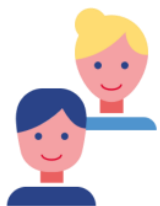
ФЕДЕРАЛЬНАЯ СЛУЖБА
ГОСУДАРСТВЕННОЙ СТАТИСТИКИ

**Численность и
заработная плата
работников по
категориям в
организациях социальной
сферы и науки
государственной и
муниципальной форм
собственности
Липецкой области
за январь-июнь 2023 года**

- 01 СТРУКТУРА СРЕДНЕСПИСОЧНОЙ ЧИСЛЕННОСТИ РАБОТНИКОВ ПО КАТЕГОРИЯМ ПЕРСОНАЛА В ОРГАНИЗАЦИЯХ СОЦИАЛЬНОЙ СФЕРЫ И НАУКИ
- 02 ЧИСЛЕННОСТЬ ОТДЕЛЬНЫХ КАТЕГОРИЙ РАБОТНИКОВ СОЦИАЛЬНОЙ СФЕРЫ И НАУКИ ЛИПЕЦКОЙ ОБЛАСТИ СРЕДИ РЕГИОНОВ ЦЧР
- 03 СРЕДНЯЯ ЗАРАБОТНАЯ ПЛАТА ОТДЕЛЬНЫХ КАТЕГОРИЙ РАБОТНИКОВ СОЦИАЛЬНОЙ СФЕРЫ И НАУКИ
- 04 СООТНОШЕНИЕ СРЕДНЕЙ ЗАРАБОТНОЙ ПЛАТЫ ОТДЕЛЬНЫХ КАТЕГОРИЙ РАБОТНИКОВ СОЦИАЛЬНОЙ СФЕРЫ И НАУКИ К СООТВЕТСТВУЮЩИМ ИНДИКАТОРАМ
- 05 УРОВЕНЬ ДОСТИЖЕНИЯ СРЕДНЕЙ ЗАРАБОТНОЙ ПЛАТЫ В ОРГАНИЗАЦИЯХ СОЦИАЛЬНОЙ СФЕРЫ И НАУКИ
- 06 СРЕДНЯЯ ЗАРАБОТНАЯ ПЛАТА РАБОТНИКОВ УЧРЕЖДЕНИЙ КУЛЬТУРЫ
- 07 СРЕДНЯЯ ЗАРАБОТНАЯ ПЛАТА ПЕДАГОГИЧЕСКИХ РАБОТНИКОВ ДОШКОЛЬНЫХ ОБРАЗОВАТЕЛЬНЫХ ОРГАНИЗАЦИЙ
- 08 ДИНАМИКА СРЕДНЕЙ ЗАРАБОТНОЙ ПЛАТЫ ВРАЧЕЙ
- 09 СРЕДНЯЯ ЗАРАБОТНАЯ ПЛАТА ПРЕПОДАВАТЕЛЕЙ ОБРАЗОВАТЕЛЬНЫХ ОРГАНИЗАЦИЙ ВЫСШЕГО ПРОФЕССИОНАЛЬНОГО ОБРАЗОВАНИЯ
- 10 СРЕДНЯЯ ЗАРАБОТНАЯ ПЛАТА НАУЧНЫХ СОТРУДНИКОВ

* Ежеквартальные данные статистики





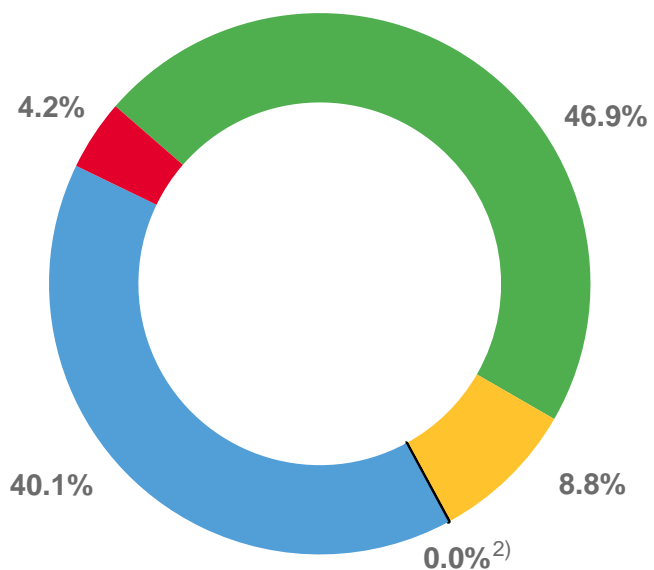
СТРУКТУРА СРЕДНЕСПИСОЧНОЙ ЧИСЛЕННОСТИ ОТДЕЛЬНЫХ КАТЕГОРИЙ РАБОТНИКОВ СОЦИАЛЬНОЙ СФЕРЫ И НАУКИ¹⁾

ЗА ЯНВАРЬ-ИЮНЬ 2023 Г., В % ИТОГУ

38,6 ТЫС. ЧЕЛОВЕК

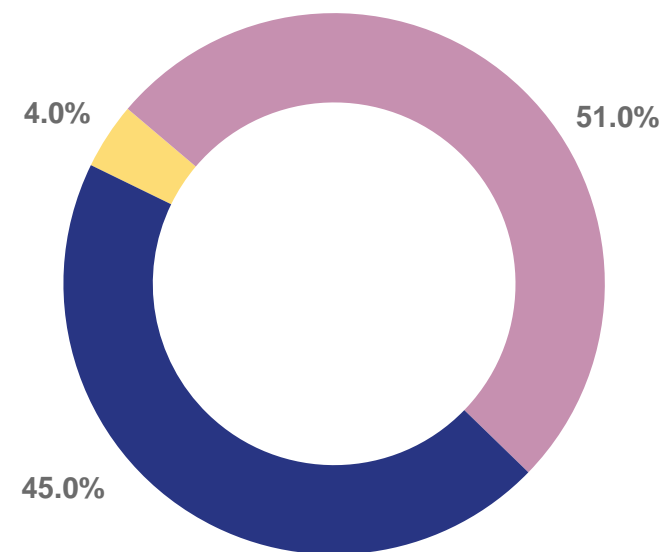
Средняя численность работников списочного состава всех целевых категорий

По видам организаций



- Организации образования
- Организации здравоохранения
- Учреждения по организации отдыха и развлечений, культуры и спорта
- Организации по предоставлению социальных услуг
- Организации осуществляющие научные исследования и разработки

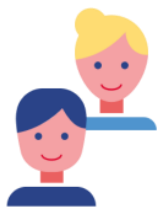
По формам собственности



- Федеральная собственность
- Собственность субъектов Российской Федерации
- Муниципальная собственность

¹⁾ Государственной и муниципальной форм собственности.

²⁾ Знак «0.0» означает, что значение показателя меньше единицы измерения.



ЧИСЛЕННОСТЬ ОТДЕЛЬНЫХ КАТЕГОРИЙ РАБОТНИКОВ СОЦИАЛЬНОЙ СФЕРЫ И НАУКИ ЛИПЕЦКОЙ ОБЛАСТИ СРЕДИ РЕГИОНОВ ЦЕНТРАЛЬНОГО ЧЕРНОЗЕМЬЯ

ЗА ЯНВАРЬ-ИЮНЬ 2023 Г., ЧЕЛОВЕК

Врачи



Средний медицинский персонал



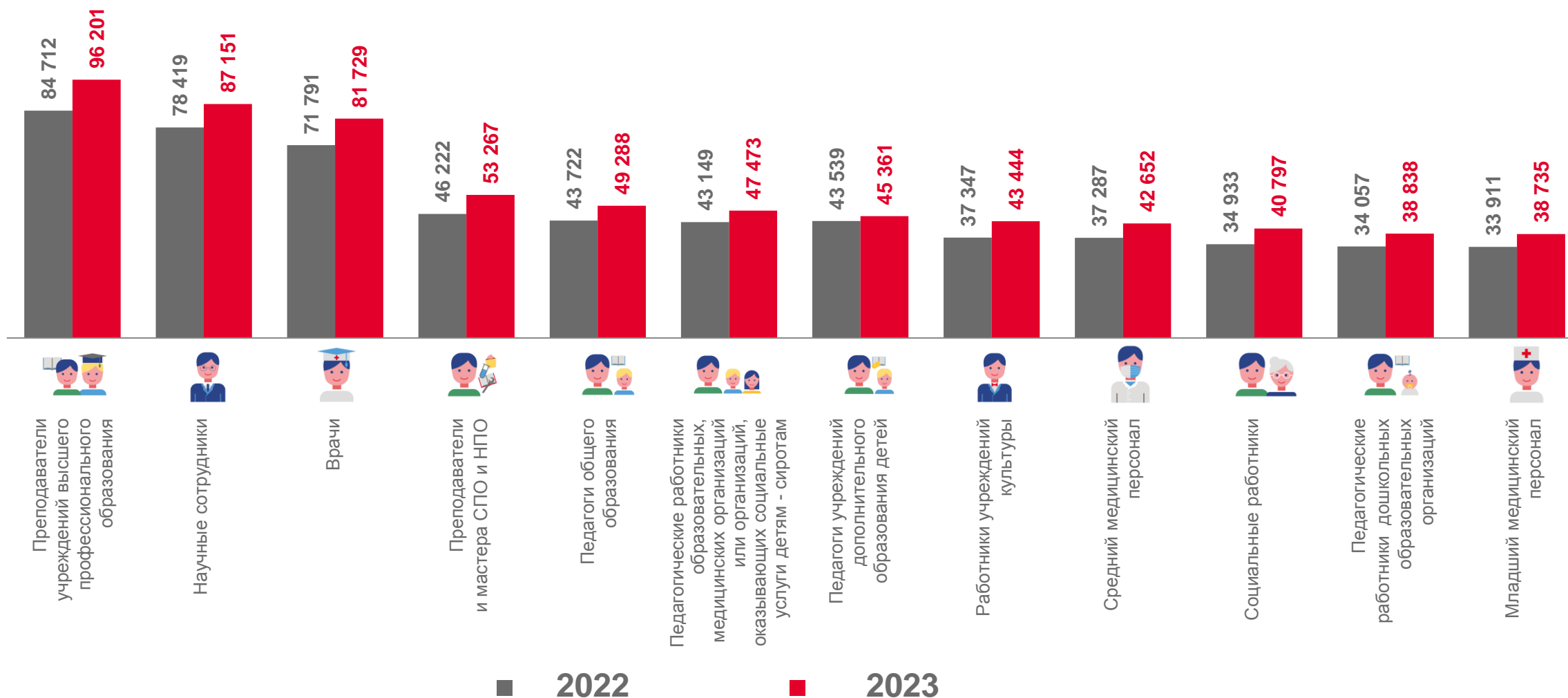
Педагогические работники образовательных, медицинских организаций, оказывающих социальные услуги детям-сиротам





СРЕДНЯЯ ЗАРАБОТНАЯ ПЛАТА ОТДЕЛЬНЫХ КАТЕГОРИЙ РАБОТНИКОВ СОЦИАЛЬНОЙ СФЕРЫ И НАУКИ

ЗА ЯНВАРЬ-ИЮНЬ, РУБЛЕЙ





СОТНОШЕНИЕ СРЕДНЕЙ ЗАРАБОТНОЙ ПЛАТЫ ОТДЕЛЬНЫХ КАТЕГОРИЙ РАБОТНИКОВ СОЦИАЛЬНОЙ СФЕРЫ И НАУКИ К СОТВЕТСТВУЮЩИМ ИНДИКАТОРАМ

КАТЕГОРИЯ РАБОТНИКОВ

ОТНОШЕНИЕ СЗП¹⁾ К СРЕДНЕМЕСЯЧНОМУ ДОХОДУ ОТ ТРУДОВОЙ ДЕЯТЕЛЬНОСТИ (К КВАРТАЛЬНОЙ ОЦЕНКЕ), %

Педагоги дошкольного образования	100 СЗП в сфере общего образования
Педагоги общего образования	100
Педагоги дополнительного образования	100 СЗП учителей
Преподаватели и мастера СПО и НПО	100
Преподаватели высшего профессионального образования	200
Врачи	200
Средний медицинский персонал	100
Младший медицинский персонал	100
Социальные работники	100
Работники учреждений культуры	100
Научные сотрудники	200
Педагогические работники образовательных, медицинских организаций или организаций, оказывающих социальные услуги детям-сиротам и детям, оставшимся без попечения родителей	100

¹⁾ Средняя заработная плата.



УРОВЕНЬ ДОСТИЖЕНИЯ СРЕДНЕЙ ЗАРАБОТНОЙ ПЛАТЫ В ОРГАНИЗАЦИЯХ СОЦИАЛЬНОЙ СФЕРЫ И НАУКИ

ЗА ЯНВАРЬ-ИЮНЬ 2023 Г., В % К ИНДИКАТОРАМ

40 133 руб.

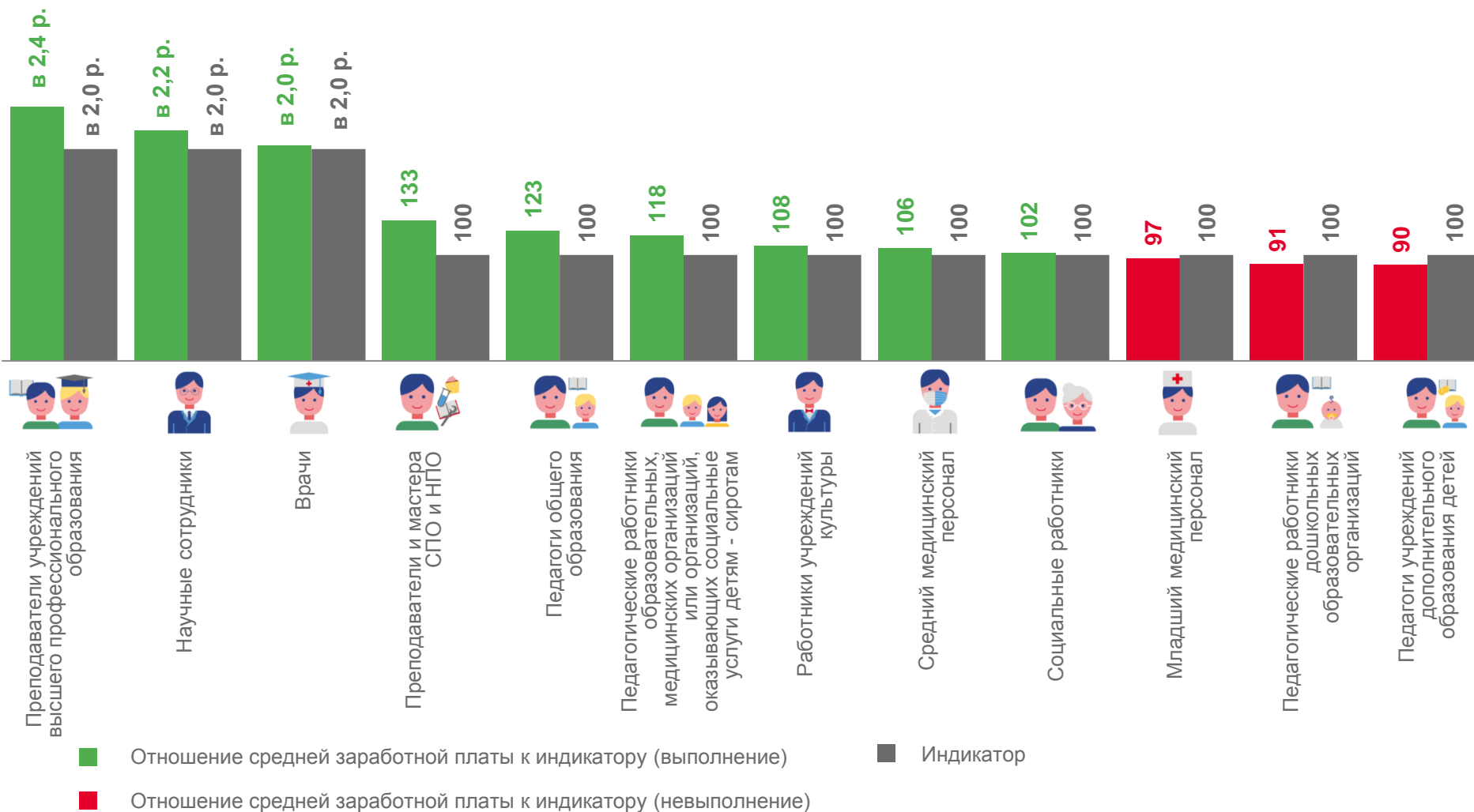
Оценка среднемесячной начисленной заработной платы наемных работников в организациях, у индивидуальных предпринимателей и физических лиц

42 558 руб.

Средняя заработная плата работников в сфере общего образования

50 139 руб.

Средняя заработная плата учителей



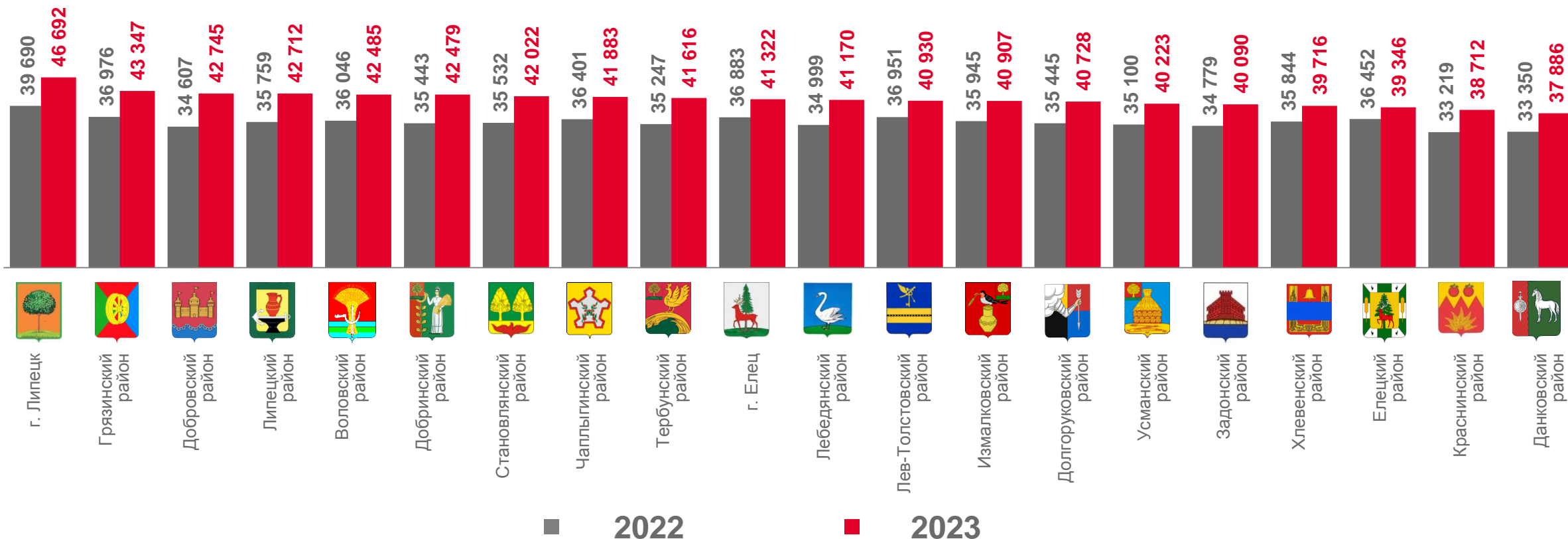


СРЕДНЯЯ ЗАРАБОТНАЯ ПЛАТА РАБОТНИКОВ УЧРЕЖДЕНИЙ КУЛЬТУРЫ

ПО МУНИЦИПАЛЬНЫМ ОБРАЗОВАНИЯМ ЛИПЕЦКОЙ ОБЛАСТИ, ЗА ЯНВАРЬ-ИЮНЬ, РУБЛЕЙ

Всего по области за январь-июнь 2023 года
в расчете на одного работника

43 444 руб.



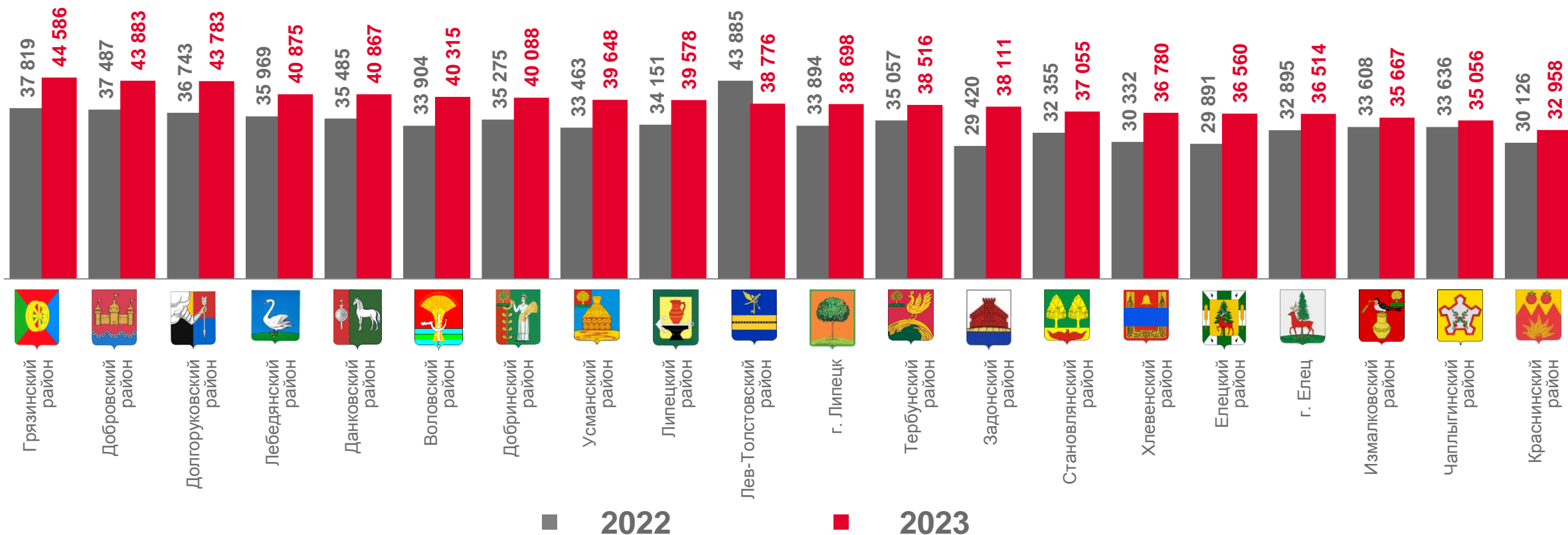


СРЕДНЯЯ ЗАРАБОТНАЯ ПЛАТА ПЕДАГОГИЧЕСКИХ РАБОТНИКОВ ДОШКОЛЬНЫХ ОБРАЗОВАТЕЛЬНЫХ ОРГАНИЗАЦИЙ

ПО МУНИЦИПАЛЬНЫМ ОБРАЗОВАНИЯМ ЛИПЕЦКОЙ ОБЛАСТИ, ЗА ЯНВАРЬ-ИЮНЬ, РУБЛЕЙ

Всего по области за январь-июнь 2023 года
в расчете на одного работника

38 838 руб.





ДИНАМИКА СРЕДНЕЙ ЗАРАБОТНОЙ ПЛАТЫ ВРАЧЕЙ

Средняя заработная плата врачей

за январь-июнь 2023 г.



81 729 руб.

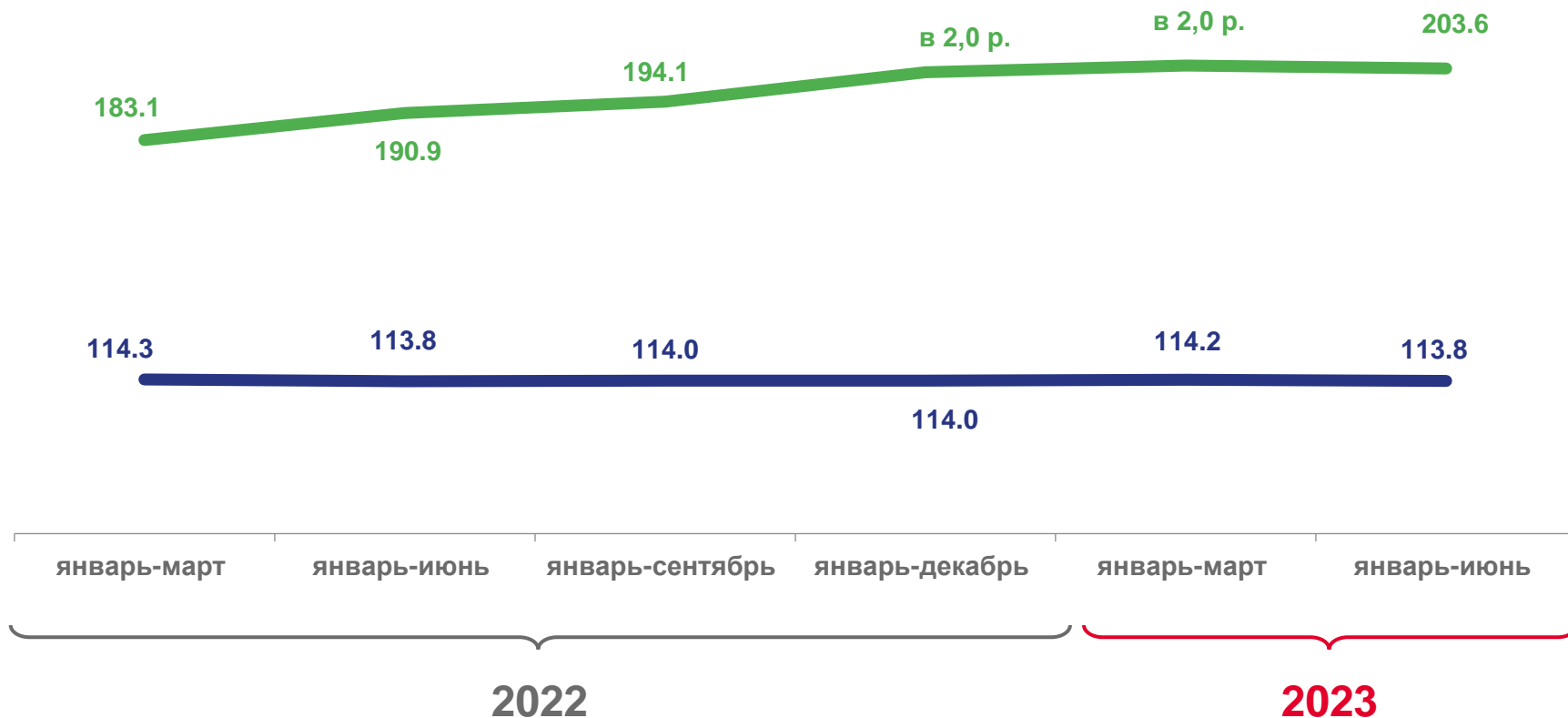


113,8%

в % к соответствующему периоду прошлого года

в **2,0** раза

в % отношение средней заработной платы к индикатору



в % к соответствующему периоду предыдущего года



в % отношение средней заработной платы к индикатору





СРЕДНЯЯ ЗАРАБОТНАЯ ПЛАТА ПРЕПОДАВАТЕЛЕЙ ОБРАЗОВАТЕЛЬНЫХ ОРГАНИЗАЦИЙ ВЫСШЕГО ПРОФЕССИОНАЛЬНОГО ОБРАЗОВАНИЯ

ЗА ЯНВАРЬ-ИЮНЬ 2023 Г.

Средняя заработная плата преподавателей
образовательных организаций ВПО
в целом по Российской Федерации



130 118 руб.



112,8%

в % к соответствующему
периоду прошлого года

Средняя заработная плата по регионам ЦЧР,
рублей





СРЕДНЯЯ ЗАРАБОТНАЯ ПЛАТА НАУЧНЫХ СОТРУДНИКОВ

ЗА ЯНВАРЬ-ИЮНЬ 2023 Г.

Средняя заработная плата научных сотрудников в целом по Российской Федерации



120 768 руб.

Средняя заработная плата научных сотрудников в целом по ЦФО



142 813 руб.

Регионы ЦФО с наибольшими и наименьшими значениями средней заработной платы научных сотрудников, рублей

